

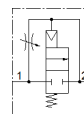
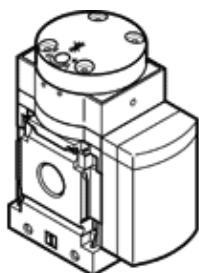
软启动阀

MS6-DL-1/4

产品代号: 529819

FESTO

气动, 用于逐步建立起压力, 气流方向: 从左到右.



技术参数

特性	值
排气功能	可节流
驱动类型	气动
装配位置	任意
手控装置	无
设计结构	活塞座
复位类型	机械弹簧
先导类型	直接
先导气源	外置的
流动方向	不可逆
阀功能	2/2
工作压力	4 ... 18 bar
b 值	0.54
C 值	11.22 l/sbar
标准额定流量	2,800 l/min
工作介质	压缩空气符合ISO8573-1:2010 [7:4:4] 惰性气体
关于工作和先导介质的说明	可以使用经过润滑的压缩空气 (一旦使用后要求一直使用经过润滑的压缩空气)
耐腐蚀等级 CRC	2 - 中等腐蚀影响
PWIS 符合性	VDMA24364-B1/B2-L
食品安全	参见补充材料信息
介质温度	-10 ... 60 °C
环境温度	-10 ... 60 °C
产品重量	650 g
安装类型	线路安装 带附件 可选
气动连接, 气口 1	G1/4
气动连接, 气口 2	G1/4
材料备注	符合 RoHS
材料信息, 密封	NBR
材料信息, 壳体	压铸铝