

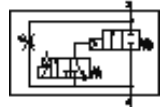
# 软启动阀

## MS6-DE-1/2-V230

产品代号: 529801

FESTO

电驱动, 用于逐步建立起压力, 气流方向: 从左到右.



### 技术参数

特性	值
驱动类型	电气的
装配位置	任意
手控装置	位置锁定 推
设计结构	活塞座
复位类型	机械弹簧
先导类型	由先导控制
先导气源	内置的
流动方向	不可逆
阀功能	2/2
切换位置指示器	带附件
工作压力	4 ... 18 bar
b 值	0.39
C 值	28.97 l/sbar
标准额定流量	6,450 l/min
持续通电率	100 %
线圈的特性参数	230 V AC: 50/60 Hz, 提起功耗 3 VA, 保持功耗 2.4 VA
授权	c UL - Recognized (OL)
工作介质	压缩空气符合ISO8573-1:2010 [7:4:4] 惰性气体
关于工作和先导介质的说明	可以使用经过润滑的压缩空气 (一旦使用后要求一直使用经过润滑的压缩空气)
耐腐蚀等级 CRC	2 - 中等腐蚀影响
PWIS 符合性	VDMA24364-B1/B2-L
食品安全	参见补充材料信息
介质温度	-10 ... 60 °C
防护等级	IP65
环境温度	-10 ... 60 °C
产品重量	680 g
电连接	插头样式 C 型, 符合EN 175301-803 插头 符合DIN EN 175301-803 方块形结构
信号状态显示	带附件
安装类型	线路安装 带附件 可选
气动连接, 气口 1	G1/2
气动连接, 气口 2	G1/2
材料备注	符合 RoHS
材料信息, 密封	NBR
材料信息, 壳体	压铸铝