

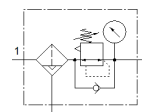
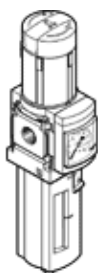
过滤减压阀

MS6-LFR-3/8-D7-CRV-AS

产品代号: 529226

FESTO

最大输出压力12 bar，5 μm 过滤器，带压力表，可锁定式调节头，带有塑料防护罩的塑料杯，全自动冷凝水排放，流动方向从左到右。



技术参数

| 特性 | 值 |
|-------------|--------------------------------------|
| 尺寸 | 6 |
| 系列 | MS |
| 驱动器锁 | 旋转手柄，带锁定 带附件，可锁定 |
| 装配位置 | 垂直 +/- 5° |
| 过滤等级 | 5 μm |
| 冷凝水排放 | 全自动 |
| 设计结构 | 过滤减压阀 带压力表 |
| 冷凝物最大容积 | 38 ml |
| 控制器功能 | 输出压力恒定 带第二排气通道 |
| 杯罩保护 | 塑料防护装置 |
| 压力表 | 带压力表 |
| 工作压力 MPa | 0.2 ... 1.2 MPa |
| 工作压力 | 2 ... 12 bar |
| 压力控制范围 | 0.5 ... 12 bar |
| 最高压力迟滞(MPa) | 0.025 MPa |
| 最大压力迟滞 | 0.25 bar 3.625 psi |
| 标准额定流量 | 3,500 l/min |
| 工作介质 | 压缩空气符合ISO8573-1:2010 [7:4:-] 惰性气体 |
| 耐腐蚀等级 CRC | 2 - 中等腐蚀影响 |
| PWIS 符合性 | VDMA24364-B1/B2-L |
| 储藏温度 | -10 ... 60 °C |
| 食品安全 | 参见补充材料信息 |
| 输出出口的空气纯净度 | 压缩空气符合ISO8573-1:2010 [6:4:4] |
| 介质温度 | -10 ... 60 °C |
| 环境温度 | -10 ... 60 °C |
| 产品重量 | 875 g |
| 安装类型 | 前面板安装 线路安装 带附件 可选 |
| 气动连接, 气口 1 | G3/8 |
| 气动连接, 气口 2 | G3/8 |
| 材料备注 | 符合 RoHS |
| 材料信息, 控制面板 | PA POM |
| 材料信息, 密封 | NBR |
| 材料信息, 过滤器 | PE |
| 材料信息, 壳体 | 压铸铝 |
| 材料信息, 膜片 | NBR |
| 材料信息, 碗 | PC |
| 材料信息, 分离板 | POM |