

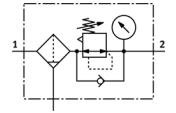
过滤减压阀

MS6-LFR-1/4-D7-EUM-AS-Z

产品代号: 529213

FESTO

12 bar 的最大输出压力, 40 μm 过滤精度, 带压力表,
减压阀调节头可锁定, 金属保护罩, 采用手动冷凝水排放装置,
气流方向: 从右到左.



技术参数

| 特性 | 值 |
|------------|--|
| 尺寸 | 6 |
| 系列 | MS |
| 驱动器锁 | 旋转手柄, 带锁定 带附件, 可锁定 |
| 装配位置 | 垂直 +/- 5° |
| 过滤等级 | 40 μm |
| 冷凝水排放 | 手动旋转 |
| 设计结构 | 过滤减压阀 带压力表 |
| 冷凝物最大容积 | 38 ml |
| 控制器功能 | 输出压力恒定 带第二排气通道 |
| 杯罩保护 | 具有集成的金属外壳 |
| 压力表 | 带压力表 |
| 工作压力 | 0.8 ... 20 bar |
| 压力控制范围 | 0.5 ... 12 bar |
| 最大压力迟滞 | 0.25 bar |
| 标准额定流量 | 2,500 l/min |
| 工作介质 | 压缩空气, 符合 ISO 8573-1:2010 [-:4:-] 惰性气体 |
| 耐腐蚀等级 CRC | 2 |
| 储藏温度 | -10 ... 60 °C |
| 出口的空气纯净度 | 压缩空气符合 ISO 8573-1:2010 [7:4:4] |
| 介质温度 | -10 ... 60 °C |
| 环境温度 | -10 ... 60 °C |
| 产品重量 | 1,087 g |
| 安装类型 | 可选 前面板安装 线路安装 带附件 |
| 气动连接, 气口 1 | G1/4 |
| 气动连接, 气口 2 | G1/4 |
| 材料备注 | 符合 RoHS |
| 密封件的材料信息 | NBR |
| 外壳的材料信息 | 压铸铝 |
| 杯罩的材料信息 | 锻造铝合金 |
| 材料信息, 隔离片 | POM |