

调压阀组

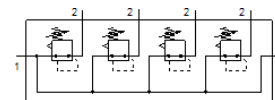
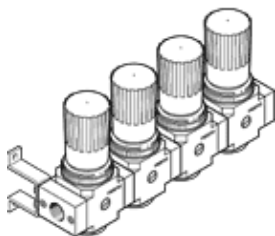
LRB-1/4-D-7-O-K4-MINI

产品代号: 528984
传统型 - 不用于新项目

带有连接组件, 底座及安装支架, 适配2, 3, 4 或 5个调压阀的组块, 没有压力表

通过在搜索字段中输入型号代码的前四个字符, 可以找到最新的替代产品

FESTO



技术参数

| 特性 | 值 |
|------------|------------------------------|
| 尺寸 | Mini型 |
| 系列 | D |
| 驱动器锁 | 旋转手柄, 带锁定 |
| 装配位置 | 任意 |
| 设计结构 | 直接控制的膜片式减压阀 具有环路气源系统 |
| 控制器功能 | 输出压力恒定 带初压补偿 带第二排气通道 |
| 压力表 | 准备用于 G1/8 |
| 工作压力 | 1 ... 16 bar |
| 压力控制范围 | 0.5 ... 7 bar |
| 最大压力迟滞 | 0.2 bar |
| 标准额定流量 | 1,800 l/min |
| 工作介质 | 压缩空气符合ISO8573-1:2010 [7:4:4] |
| PWIS 符合性 | VDMA24364-B1/B2-L |
| 输出空气的纯净度 | 压缩空气符合ISO8573-1:2010 [7:4:4] |
| 介质温度 | -10 ... 60 °C |
| 环境温度 | -10 ... 60 °C |
| 产品重量 | 1,480 g |
| 安装类型 | 带附件 |
| 气动连接, 气口 1 | G1/4 |
| 气动连接, 气口 2 | G1/4 |
| 材料信息, 连接板 | 牙铸锌 |
| 材料信息, 控制面板 | PA |
| 材料信息, 密封 | NBR |
| 材料信息, 壳体 | 牙铸锌 |