

电磁阀

CPPSC1-M1H-I-H-QA

产品代号: 527365

将被停止供应的产品

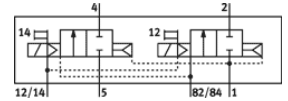
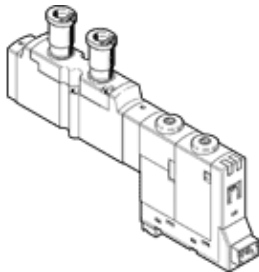
用于CPA阀岛-SC, QS 快插接头位于顶部, 插接口位于后侧.

该产品只可从Festo USA订购

将停止供货的产品,

供货至2014。请访问门户网站的支持端口以查找替代产品。

FESTO



技术参数

| 特性 | 值 |
|-----------------|---|
| 阀功能 | 2x2/2 常闭, 单电控 |
| 驱动类型 | 电气的 |
| 标准额定流量 | 130 l/min |
| 工作压力 | 3 ... 10 bar |
| 设计结构 | 活塞滑块 |
| 复位类型 | 空气弹簧 |
| 防护等级 | IP20 |
| 授权 | c UL us - Recognized (OL) |
| 排气功能 | 可节流 |
| 密封原则 | 软性 |
| 装配位置 | 任意 |
| 手控装置 | 位置锁定 推 |
| 先导类型 | 由先导控制 |
| 流动方向 | 不可逆 |
| 切换位置指示器 | 是 |
| 先导压力 | 3 ... 8 bar |
| b 值 | 0.38 |
| C 值 | 0.55 l/sbar |
| 切换时间, 关闭 | 20 ms |
| 切换时间, 打开 | 10 ms |
| 线圈的特性参数 | 24V DC: 1W |
| 工作介质 | 压缩空气符合ISO8573-1:2010 [7:4:4] |
| 关于工作和先导介质的说明 | 可以使用经过润滑的压缩空气 (一旦使用后要求一直使用经过润滑的压缩空气) |
| CE 符号 (参见符合的标准) | 根据 EU-EMV 指导原则 |
| 耐腐蚀等级 CRC | 1 |
| 介质温度 | -5 ... 50 °C |
| 声压等级 | 95 dB(A) |
| 先导介质 | 压缩空气符合ISO8573-1:2010 [7:4:4] |
| 环境温度 | -5 ... 40 °C |
| 产品重量 | 40 g |
| 电连接 | 3针 插头 |
| 安装类型 | 带通孔 |
| 气动连接, 气口 1 | 底座 |
| 气动连接, 气口 2 | QS-1/8 |
| 气动连接, 气口 3 | 底座 |
| 气动连接, 气口 4 | QS-1/8 |
| 气动连接, 气口 5 | 底座 |
| 密封件的材料信息 | FPM HNBR NBR |
| 外壳的材料信息 | 压铸铝 |