

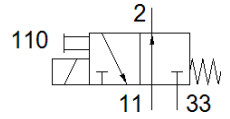
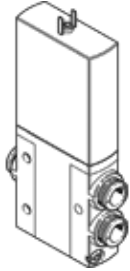
电磁阀

MHE4-MS1H-3/2O-QS-8

产品代号: 525211

FESTO

单个阀, 高速切换



技术参数

| 特性 | 值 |
|----------------------|---|
| 阀功能 | 3/2 常开, 单电控 |
| 驱动类型 | 电气的 |
| 宽度 | 18 mm |
| 标准额定流量 | 400 l/min |
| 工作压力 MPa | -0.09 ... 0.8 MPa |
| 工作压力 | -0.9 ... 8 bar |
| 设计结构 | 耐压的提动阀 |
| 复位类型 | 机械弹簧 |
| 防护等级 | IP65 |
| 授权 | RCM Mark c UL us - Recognized (OL) |
| CE 符号 (参见符合的标准) | 根据 EU-EMV 指导原则 符合 EU RoHS 指令 |
| UKCA 标志 (参见一致性声明) | 符合英国 EMC 指令 符合英国 RoHS 指令 |
| 额定尺寸 | 4 mm |
| 宽度尺寸 | 24 mm |
| 外形尺寸注意事项 | 阀之间的最小距离为 6 mm |
| 排气功能 | 可节流 |
| 密封原则 | 软性 |
| 装配位置 | 任意 |
| 手控装置 | 推 |
| 先导类型 | 直接 |
| 流动方向 | 一定条件下可逆 |
| 重叠 | 下重叠 |
| 极性容错保护 | 双极性的 |
| 附加功能 | 电火花抑制电路 保持时降流功能 保护电路 |
| 气源压力, 可逆 | -0.09 ... 0.1 MPa |
| 工作压力, 可逆 | -0.9 ... 1 bar |
| 气源压力, 可逆 | -13.05 ... 14.5 psi |
| 最大切换频率 | 210 Hz |
| 切换时间, 关闭 | 3.5 ms |
| 切换时间, 打开 | 3.5 ms |
| 开关时间 OFF 的公差 | +10 %/-40 % |
| 开关时间 ON 的公差 | +10%/-30% |
| 在 1 Hz 以及更高频率上测量切换时间 | 0.3 ms |
| 持续通电率 | 100 % |
| 线圈的特性参数 | 24 V DC: 低电流阶段 2.125 W, 高电流阶段 8.5 W |
| 许用压力波动 | +/- 10 % |
| 工作介质 | 压缩空气符合 ISO8573-1:2010 [7:4:4] |
| 关于工作和先导介质的说明 | 可以使用经过润滑的压缩空气 (一旦使用后要求一直使用经过润滑的压缩空气) |

| 特性 | 值 |
|------------|---|
| 抗震性 | 运输应用测试, 强度等级 2, 符合 FN 942017-4 和 EN 60068-2-6标准 |
| 耐冲击性 | 冲击试验, 强度等级2, 符合FN 942017-5和EN 60068-2-27 |
| 耐腐蚀等级 CRC | 2 - 中等腐蚀影响 |
| PWIS 符合性 | VDMA24364-B1/B2-L |
| 介质温度 | -5 ... 60 °C |
| 环境温度 | -5 ... 60 °C |
| 产品重量 | 270 g |
| 电连接 | 2针 插头 |
| 安装类型 | 带通孔 |
| 气动接口, 11 | QS-8 |
| 气动连接, 气口 2 | QS-8 |
| 气动接口, 33 | QS-8 |
| 材料备注 | 符合 RoHS |
| 材料信息, 密封 | HNBR NBR |
| 材料信息, 壳体 | 带涂层的压铸锌 |
| 材料信息, 螺丝 | 镀锌钢 |