

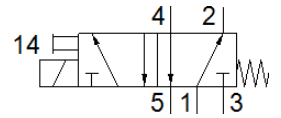
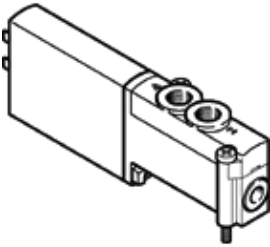
电磁阀

MHP2-MS1H-5/2-M5

产品代号: 525105

FESTO

半管式阀，适合单个安装或是成组安装，高速切换，带手控装置。



技术参数

特性	值
阀功能	5/2 单电控
驱动类型	电气的
宽度	10 mm
标准额定流量	90 l/min
工作压力 MPa	-0.09 ... 0.8 MPa
工作压力	-0.9 ... 8 bar
设计结构	耐压的提动阀
复位类型	机械弹簧
防护等级	IP65
授权	RCM Mark c UL us - Recognized (OL)
CE 符号 (参见符合的标准)	根据 EU-EMV 指导原则 符合 EU RoHS 指令
UKCA 标志 (参见一致性声明)	符合英国 EMC 指令 符合英国 RoHS 指令
额定尺寸	2 mm
宽度尺寸	14 mm
外形尺寸注意事项	阀之间的最小距离为 4 mm
排气功能	可节流
密封原则	软性
装配位置	任意
手控装置	推
先导类型	直接
流动方向	不可逆
重叠	下重叠
极性容错保护	双极性的
附加功能	电火花抑制电路 保持时降流功能 保护电路
最大切换频率	300 Hz
切换时间, 关闭	1.7 ms
切换时间, 打开	1.9 ms
开关时间 OFF 的公差	+10 %/-30 %
开关时间 ON 的公差	+10 %/-30 %
在 1 Hz 以及更高频率上测量切换时间	0.2 ms
持续通电率	100 %
线圈的特性参数	24 V DC: 低电流阶段 1.625 W, 高电流阶段 6.5 W
许用压力波动	+/- 10 %
工作介质	压缩空气符合 ISO8573-1:2010 [7:4:4]
关于工作和先导介质的说明	可以使用经过润滑的压缩空气 (一旦使用后要求一直使用经过润滑的压缩空气)
抗震性	运输应用测试, 强度等级 2, 符合 FN 942017-4 和 EN 60068-2-6 标准
环境和介质温度的限制	和切换频率相关
耐冲击性	冲击试验, 强度等级 2, 符合 FN 942017-5 和 EN 60068-2-27

特性	值
耐腐蚀等级 CRC	2 – 中等腐蚀影响
PWIS 符合性	VDMA24364-B1/B2-L
介质温度	-5 ... 40 °C
环境温度	-5 ... 40 °C
最大紧固扭矩, 阀安装	0.4 Nm
安装时的最大紧固扭矩	1.5 Nm
产品重量	70 g
电连接	2针 插头
安装类型	在PR气路板上
气动连接, 气口 1	底座
气动连接, 气口 2	M5
气动连接, 气口 3	底座
气动连接, 气口 4	M5
气动连接, 气口 5	底座
材料备注	符合 RoHS
材料信息, 密封	HNBR NBR
材料信息, 壳体	带涂层的压铸锌
材料信息, 螺丝	镀锌钢