

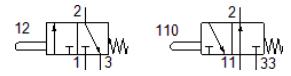
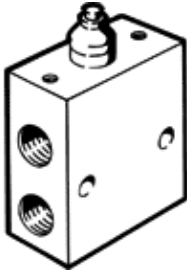
直动圆头式阀

V/O-3-1/8

产品代号: 4938

FESTO

常开或常闭可通过接口方式选择。
该型号产品适用于真空。



技术参数

特性	值
阀功能	3/2 常开/常闭, 单电控
驱动类型	机械的
标准额定流量	140 l/min
工作压力	-0.95 ... 8 bar
设计结构	活塞座
额定尺寸	3.5 mm
先导类型	直接
工作介质	压缩空气符合ISO8573-1:2010 [-:-:-]
关于工作和先导介质的说明	可以使用经过润滑的压缩空气 (一旦使用后要求一直使用经过润滑的压缩空气)
PWIS 符合性	VDMA24364-B1/B2-L
环境温度	-10 ... 60 °C
驱动力	28 N
常闭型的驱动力	37.53 N
产品重量	90 g
安装类型	带通孔
气动连接, 气口 1	G1/8
气动连接, 气口 2	G1/8
气动连接, 气口 3	G1/8
材料信息, 密封	NBR
材料信息, 壳体	阳极氧化铝