

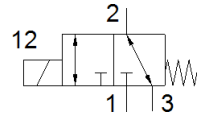
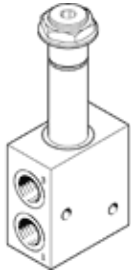
阀

VOFD-L50T-M32-MN-N14-10-R1-F10

产品代号: 4515018

FESTO

直接驱动, 5 mm 公称通径, F10 电枢系统, 不锈钢.



技术参数

特性	值
阀功能	3/2 常闭, 单稳态
驱动类型	电气的
宽度	28 mm
标准额定流量	493 l/min
工作压力 MPa	0 ... 1 MPa
工作压力	0 ... 10 bar
设计结构	直动式提动阀
复位类型	机械弹簧
防护等级	IP65
认证签发部门	TÜV 968/V 1251.00/21
额定尺寸	5 mm
密封原则	软性
装配位置	任意
手控装置	无
先导类型	直接
流动方向	可反向
安全功能	安全排气
安全性能等级 (SIL)	直至 SIL 3 低要求模式
适合真空	是
b 值	0.25
C 值	2 l/sbar
流量 Kv 排气	0.36 m ³ /h 0.36 m ³ /h
标准额定流量 2-3	429 l/min
切换时间, 关闭	60 ms
切换时间, 打开	40 ms
工作介质	Druckl. ISO8573-1:2010[7:2:2]
扩大的环境温度	-25 - 60 °C Low Demand mode
耐腐蚀等级 CRC	4 - 超强腐蚀影响
PWIS 符合性	VDMA24364 区域III
介质温度	-25 ... 60 °C
环境温度	-25 ... 60 °C
产品重量	560 g
气动连接, 气口 1	1/4 NPT
气动连接, 气口 2	1/4 NPT
气动连接, 气口 3	1/4 NPT
材料备注	符合 RoHS
材料信息, 密封	NBR
材料信息, 壳体	高合金钢, 耐腐蚀