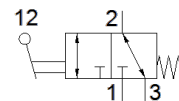
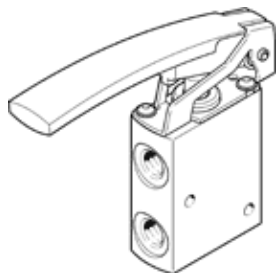


# 手杆阀

## VHEF-LT-M32-M-N18

产品代号: 4500011

FESTO



### 技术参数

| 特性           | 值                                       |
|--------------|-----------------------------------------|
| 阀功能          | 3/2 常开/常闭, 单电控                          |
| 驱动类型         | 手动                                      |
| 宽度           | 20 mm                                   |
| 标准额定流量       | 750 l/min                               |
| 工作压力 MPa     | -0.095 ... 1 MPa                        |
| 工作压力         | -0.95 ... 10 bar                        |
| 设计结构         | 提动阀座                                    |
| 复位类型         | 机械弹簧                                    |
| 额定尺寸         | 5.6 mm                                  |
| 排气功能         | 可节流                                     |
| 使用指南         | 只能手动驱动                                  |
| 密封原则         | 软性                                      |
| 装配位置         | 任意                                      |
| 先导类型         | 直接                                      |
| 流动方向         | 可反向                                     |
| 重叠           | 零重叠                                     |
| 最大切换频率       | 0.5 Hz                                  |
| 工作介质         | 压缩空气符合ISO8573-1:2010 [7:-:-]            |
| 关于工作和先导介质的说明 | 可以使用经过润滑的压缩空气<br>(一旦使用后要求一直使用经过润滑的压缩空气) |
| 耐腐蚀等级 CRC    | 1 – 低腐蚀影响                               |
| PWIS 符合性     | VDMA24364-B1/B2-L                       |
| 介质温度         | -10 ... 60 °C                           |
| 环境温度         | -10 ... 60 °C                           |
| 驱动力          | 14 N                                    |
| 产品重量         | 156 g                                   |
| 安装类型         | 带通孔                                     |
| 气动连接, 气口 1   | 1/8 NPT                                 |
| 气动连接, 气口 2   | 1/8 NPT                                 |
| 气动连接, 气口 3   | 1/8 NPT                                 |
| 材料备注         | 符合 RoHS                                 |
| 材料信息, 密封     | NBR                                     |
| 材料信息, 壳体     | 阳极氧化铝合金                                 |
| 材料信息, 杠杆     | PA-加强                                   |