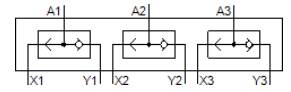
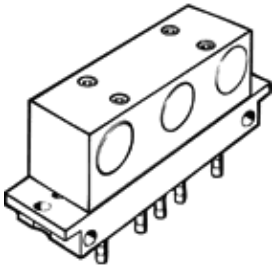


# 逻辑元件,或门

## OS-PK-3-6/3

产品代号: 4232

FESTO



### 技术参数

特性	值
阀功能	"或"功能
气动连接, 气口 1	PK-3
气动连接, 气口 2	PK-3
安装类型	前面板安装
标准额定流量	100 l/min
工作压力	1.6 ... 8 bar
环境温度	-10 ... 60 °C
材料信息, 壳体	POM
工作介质	压缩空气符合ISO8573-1:2010 [7:-:-]
额定尺寸	2.5 mm
装配位置	任意
关于工作和先导介质的说明	可以使用经过润滑的压缩空气 (一旦使用后要求一直使用经过润滑的压缩空气)
PWIS 符合性	VDMA24364-B1/B2-L
介质温度	-10 ... 60 °C
产品重量	90 g
气动连接, 气口 3	PK-3
材料信息, 密封	NBR