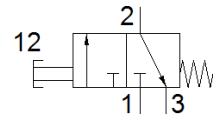
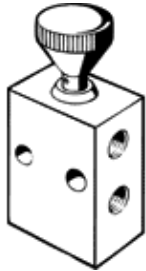


按钮阀 K-3-M5

产品代号: 3660

FESTO

用按钮操作.



技术参数

| 特性 | 值 |
|--------------|---|
| 阀功能 | 3/2 常闭, 单稳态 |
| 标准额定流量 | 80 l/min |
| 工作压力 | -0.95 ... 8 bar |
| 设计结构 | 活塞座 |
| 额定尺寸 | 2 mm |
| 先导类型 | 直接 |
| 工作介质 | 压缩空气符合ISO8573-1:2010 [:-:-] |
| 关于工作和先导介质的说明 | 可以使用经过润滑的压缩空气 (一旦使用后要求一直使用经过润滑的压缩空气) |
| PWIS 符合性 | VDMA24364-B1/B2-L |
| 环境温度 | -10 ... 60 °C |
| 驱动力 | 23 N |
| 产品重量 | 28 g |
| 安装类型 | 带通孔 |
| 气动连接, 气口 1 | M5 |
| 气动连接, 气口 2 | M5 |
| 材料信息, 密封 | NBR |
| 材料信息, 壳体 | 牙铸锌 |