

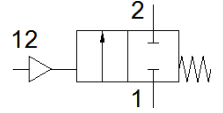
# 直角座阀

## VZXF-L-M22C-M-B-N1-240-M1-V4B2T-50-10

产品代号: 3539785

FESTO

气动驱动角座阀，不锈钢材质。底部型座阀，安全位置：关闭，NPT 螺纹，公称通径1"。



### 技术参数

特性	值
设计结构	带活塞驱动器的提动阀
驱动类型	气动
密封原则	软性
装配置置	任意
安装类型	线路安装
线路连接	螺纹接头1 NPT 符合ANSI/ASME B 1.20.1
额定尺寸	24 mm
阀功能	2/2 常闭，单电控
流动方向	不可逆
介质压力	0 ... 1 MPa
工作压力	0 ... 10 bar
过程阀的额定压力	40
排气功能	不可节流
复位类型	机械弹簧
先导类型	带外部控制
气动连接	阴螺纹 G1/8
工作压力 MPa	0.6 ... 1 MPa
工作压力	6 ... 10 bar 87 ... 145 psi
介质	水蒸气 基于矿物油的液压油 惰性气体 矿物油 水 过滤压缩空气，过滤精度 200 µm 中性流体
流动方向	在阀座下，用于气体和液体介质
工作介质	压缩空气符合ISO8573-1:2010 [7:4:4]
最大粘度	600 mm <sup>2</sup> /s
介质温度	-40 ... 200 °C
环境温度	-10 ... 60 °C
流量 Kv	11 m <sup>3</sup> /h
材料备注	符合 RoHS
PWIS 符合性	VDMA24364 区域III
材料信息，过程阀壳体	不锈钢铸件
材料编号，过程阀壳体	1.4408
材料信息，主轴密封	PTFE
材料信息，座密封	PTFE
产品重量	1,600 g
耐腐蚀等级 CRC	2 - 中等腐蚀影响
材料信息，驱动器外壳	镀镍黄铜