

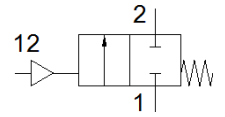
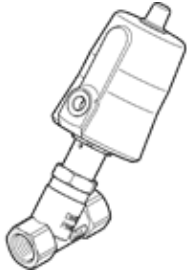
直角座阀

VZXF-L-M22C-M-A-N12-130-M1-V4B2T-50-40

产品代号: 3539721

FESTO

将停止供货的产品，
供货至2019。请访问门户网站的支持端口以查找替代产品。



技术参数

| 特性 | 值 |
|-----------|-----------------------------------|
| 设计结构 | 带弹簧复位的提升阀 |
| 驱动类型 | 气动 |
| 密封原则 | 软性 |
| 装配位置 | 任意 |
| 安装类型 | 线路安装 |
| 过程阀接口 | NPT1/2 |
| 额定直径 DN | 15 |
| 额定尺寸 | 13 mm |
| 阀功能 | 2/2 常闭，单电控 |
| 流动方向 | 不可逆 |
| 工作压力 | 0 ... 40 bar |
| 过程阀的额定压力 | 40 |
| 排气功能 | 不可节流 |
| 复位类型 | 机械弹簧 |
| 先导类型 | 带外部控制 |
| 气动连接 | G1/8 |
| 工作压力 | 6 ... 10 bar |
| 介质 | 水蒸气 惰性气体 过滤压缩空气，过滤精度 200 µm |
| 工作介质 | 压缩空气符合ISO8573-1:2010 [7:4:4] |
| 最大粘度 | 600 mm ² /s |
| 介质温度 | -40 ... 200 °C |
| 环境温度 | -10 ... 60 °C |
| 流量 Kv | 3.8 m ³ /h |
| 材料备注 | 含有PWIS 物质 符合 RoHS |
| 材料信息，壳体 | 不锈钢铸件 |
| 外壳的材料编号 | 1.4408 |
| 材料信息，驱动头 | 镀镍黄铜 |
| 材料信息，主轴密封 | PTFE |
| 材料信息，座密封 | PTFE |
| 产品重量 | 1,300 g |
| 耐腐蚀等级 CRC | 2 - 中等腐蚀影响 |