

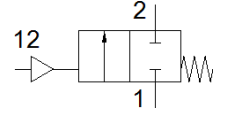
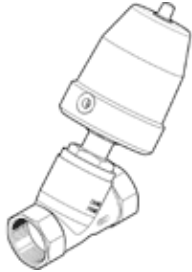
直角座阀

VZXF-L-M22C-M-A-G1-240-V4ANV-80-V

产品代号: 3536677

FESTO

气动驱动角座阀，不锈钢材质。顶部型座阀，安全位置：关闭，G 螺纹，真空，公称通径1"。



技术参数

特性	值
设计结构	带活塞驱动器的提动阀
驱动类型	气动
密封原则	软性
装配位置	任意
安装类型	线路安装
线路连接	G1 螺纹箍，符合DIN ISO 228
额定尺寸	24 mm
阀功能	2/2 常闭，单电控
流动方向	不可逆
介质压力	-0.09 ... 0 MPa
工作压力	-0.9 ... 0 bar
过程阀的额定压力	40
排气功能	不可节流
复位类型	机械弹簧
先导类型	带外部控制
气动连接	阴螺纹 G1/8
工作压力 MPa	0.6 ... 1 MPa
工作压力	6 ... 10 bar 87 ... 145 psi
介质	水蒸气 惰性气体 过滤压缩空气，过滤精度 200 µm
流动方向	在阀座上，用于气体介质
工作介质	压缩空气符合ISO8573-1:2010 [7:4:4]
最大粘度	600 mm ² /s
介质温度	-10 ... 80 °C
环境温度	-10 ... 60 °C
流量 Kv	12.5 m ³ /h
材料备注	符合 RoHS
PWIS 符合性	VDMA24364 区域III
材料信息，过程阀壳体	不锈钢铸件
材料编号，过程阀壳体	1.4408
材料信息，主轴密封	FPM
材料信息，座密封	FPM
产品重量	3,600 g
耐腐蚀等级 CRC	1 - 低腐蚀影响
材料信息，驱动器外壳	镀镍铝