

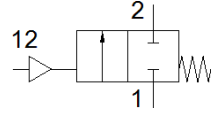
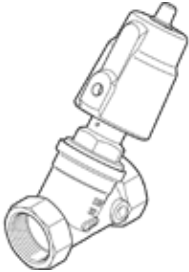
# 直角座阀

## VZXF-L-M22C-M-B-G114-290-M1-H3B1T-50-7

产品代号: 3535689

FESTO

气动驱动角座阀, 紫铜材质. 底部型座阀, 安全位置: 关闭, G 螺纹, 公称通径 1 1/4".



### 技术参数

特性	值
设计结构	带活塞驱动器的提动阀
驱动类型	气动
密封原则	软性
装配位置	任意
安装类型	线路安装
线路连接	G1/4 螺纹箍, 符合DIN ISO 228
额定尺寸	29 mm
阀功能	2/2 常闭, 单电控
流动方向	不可逆
介质压力	0 ... 0.7 MPa
工作压力	0 ... 7 bar
过程阀的额定压力	16
排气功能	不可节流
复位类型	机械弹簧
先导类型	带外部控制
气动连接	阴螺纹 G1/8
工作压力 MPa	0.6 ... 1 MPa
工作压力	6 ... 10 bar 87 ... 145 psi
介质	水蒸气 基于矿物油的液压油 惰性气体 矿物油 水 过滤压缩空气, 过滤精度 200 µm 中性流体
流动方向	在阀座下, 用于气体和液体介质
工作介质	压缩空气符合ISO8573-1:2010 [7:4:4]
最大粘度	600 mm <sup>2</sup> /s
介质温度	-40 ... 200 °C
环境温度	-10 ... 60 °C
流量 Kv	6 m <sup>3</sup> /h
材料备注	符合 RoHS
PWIS 符合性	VDMA24364 区域III
材料信息, 过程阀壳体	青铜 (红黄铜)
材料编号, 过程阀壳体	CC499K
材料信息, 主轴密封	PTFE
材料信息, 座密封	PTFE
产品重量	1,900 g
CE 符号 (参见符合的标准)	根据 EU 打印设备指导原则
UKCA 标志 (参见一致性声明)	英国压力设备指令
耐腐蚀等级 CRC	1 - 低腐蚀影响
材料信息, 驱动器外壳	黄铜