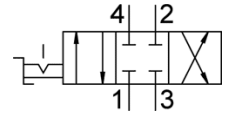
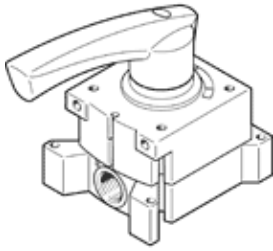


# 手柄阀

## VHER-H-B43C-N14

产品代号: 3520365

FESTO



### 技术参数

| 特性           | 值                                       |
|--------------|---|
| 阀功能          | 4/3 常闭                                  |
| 驱动类型         | 手动                                      |
| 宽度           | 66 mm                                   |
| 标准额定流量       | 1,150 l/min                             |
| 工作压力         | 0 ... 10 bar                            |
| 有关操作压力的注意事项  | 真空仅可连接端口 3 上<br>如果是双压力运行1口的压力必须高于3口的压力  |
| 设计结构         | 旋转滑阀                                    |
| 额定尺寸         | 8 mm                                    |
| 排气功能         | 可节流                                     |
| 使用指南         | 只能手动驱动                                  |
| 密封原则         | 硬性                                      |
| 先导类型         | 直接                                      |
| 流动方向         | 不可逆                                     |
| 可自由交叠        | 是                                       |
| 切换位置指示器      | 带附件                                     |
| 工作介质         | 压缩空气符合ISO8573-1:2010 [7:4:4]            |
| 关于工作和先导介质的说明 | 可以使用经过润滑的压缩空气<br>(一旦使用后要求一直使用经过润滑的压缩空气) |
| 耐腐蚀等级 CRC    | 2 - 中等腐蚀影响                              |
| PWIS 符合性     | VDMA24364-B1/B2-L                       |
| 介质温度         | -20 ... 80 °C                           |
| 环境温度         | -20 ... 80 °C                           |
| 驱动扭矩         | 2 Nm                                    |
| 产品重量         | 560 g                                   |
| 安装类型         | 前面板安装<br>带通孔<br>可选                      |
| 气动连接, 气口 1   | NPT1/4-18                               |
| 气动连接, 气口 2   | NPT1/4-18                               |
| 气动连接, 气口 3   | NPT1/4-18                               |
| 气动连接, 气口 4   | NPT1/4-18                               |
| 材料备注         | 符合 RoHS                                 |
| 材料信息, 密封     | NBR                                     |
| 材料信息, 壳体     | 压铸铝                                     |
| 材料信息, 杠杆     | 压铸铝                                     |