

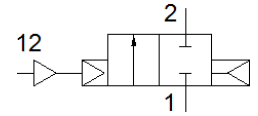
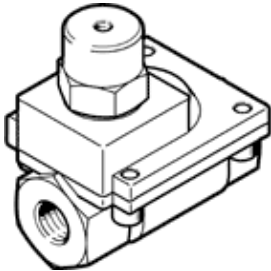
# 气控阀

## VLX-2-1/4-MS-NPT

产品代号: 34922

FESTO

2/2 阀功能, 气动驱动, 黄铜版.



### 技术参数

特性	值
设计结构	膜片阀
驱动类型	气动
密封原则	软性
装配位置	任意
安装类型	线路安装
过程阀接口	NPT1/4
额定尺寸	13 mm
阀功能	2/2 常闭, 单电控
流动方向	不可逆
工作压力	1 ... 10 bar
排气功能	不可节流
复位类型	空气弹簧
先导类型	由先导控制
先导气口 12	M5
先导介质	压缩空气符合ISO8573-1:2010 [7:-:-]
介质	过滤压缩空气, 过滤精度 200 µm
介质温度	-10 ... 80 °C
环境温度	-10 ... 60 °C
标准额定流量	2,400 l/min
PWIS 符合性	VDMA24364-B1/B2-L
材料信息, 壳体	黄铜
材料信息, 螺丝	高合金钢, 耐腐蚀
材料编号, 螺钉	1.4301
产品重量	490 g