

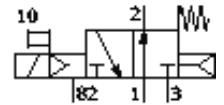
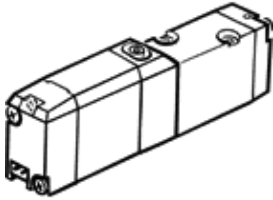
# 电磁阀

## MOYH-3-2,3-L-LED

产品代号: 34302

FESTO

Mini 气动元件带电磁线圈和手控, 不带插座.



## 技术参数

特性	值
阀功能	3/2 常开, 单电控
标准额定流量	170 l/min
工作压力	2 ... 8 bar
设计结构	活塞滑块
防护等级	IP40 带插头插座
额定尺寸	2.3 mm
先导类型	由先导控制
切换时间, 关闭	23 ms
切换时间, 打开	8 ms
持续通电率	100%
线圈的特性参数	24V DC: 1,8W
工作介质	干燥压缩空气, 经润滑或未经润滑
介质温度	-5 ... 50 °C
环境温度	-5 ... 50 °C
产品重量	65 g
安装类型	带通孔
气动连接, 气口 1	底座 气路板模块
气动连接, 气口 2	底座 气路板模块
气动连接, 气口 3	底座 气路板模块
气动连接, 气口 4	气路板模块
气动连接, 气口 5	气路板模块
密封件的材料信息	NBR
外壳的材料信息	压铸铝