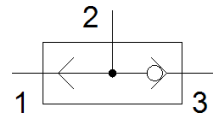
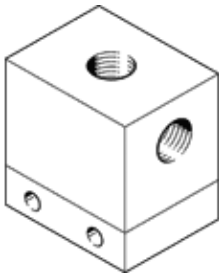


或门 OS-1/2

产品代号: 3427

FESTO



技术参数

特性	值
阀功能	“或”功能
气动连接, 气口 1	G1/2
气动连接, 气口 2	G1/2
安装类型	带通孔
标准额定流量	5,000 l/min
工作压力	1 ... 10 bar
环境温度	-10 ... 60 °C
工作介质	压缩空气符合ISO8573-1:2010 [7:-:-]
额定尺寸	12 mm
关于工作和先导介质的说明	可以使用经过润滑的压缩空气 (一旦使用后要求一直使用经过润滑的压缩空气)
PWIS 符合性	VDMA24364-B1/B2-L
介质温度	-10 ... 60 °C
气动连接, 气口 3	G1/2
材料备注	符合 RoHS