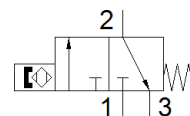
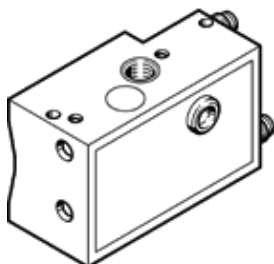


接近开关 SMPO-1-H-B

产品代号: 31008

FESTO

没有安装组件



技术参数

特性	值
设计	块状设计
测量原则	磁铁
工作压力	2 ... 6 bar
工作介质	压缩空气符合ISO8573-1:2010 [6:4:4]
关于工作和先导介质的说明	不可使用经过润滑的压缩空气
环境温度	-15 ... 60 °C
切换值的重复能力	+/- 0,2 mm
开启时间	< 30 ms
关闭时间	< 25 ms
安装类型	带通孔 带附件
阀功能	3/2
气动连接	倒钩接头 PK-3
产品重量	14 g
材料信息, 壳体	黄铜 PA POM
工作状态显示	可选
防护等级	IP65
PWIS 符合性	VDMA24364-B2-L