

气控阀

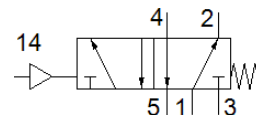
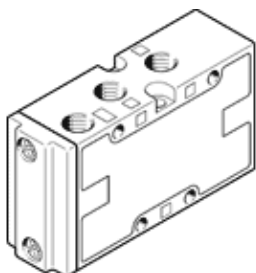
VL-5-1/8-B

产品代号: 31000
传统型 - 不用于新项目

FESTO

二位五通阀, 气控, 弹簧复位

通过在搜索字段中输入型号代码的前四个字符, 可以找到最新的替代产品



技术参数

特性	值
阀功能	5/2 单电控
驱动类型	气动
宽度	26 mm
标准额定流量	750 l/min
工作压力 MPa	0 ... 1 MPa
工作压力	0 ... 10 bar
设计结构	提动阀座
复位类型	机械弹簧
额定尺寸	5 mm
宽度尺寸	27 mm
排气功能	可节流
密封原则	软性
装配位置	任意
手控装置	无
先导类型	直接
先导气源	外置的
流动方向	不可逆
重叠	下重叠
先导压力 MPa	0.15 ... 0.8 MPa
先导压力	1.5 ... 8 bar
最大切换频率	3 Hz
切换时间, 关闭	10 ms
切换时间, 打开	2 ms
工作介质	压缩空气符合ISO8573-1:2010 [7:4:4]
关于工作和先导介质的说明	可以使用经过润滑的压缩空气 (一旦使用后要求一直使用经过润滑的压缩空气)
耐腐蚀等级 CRC	1 - 低腐蚀影响
PWIS 符合性	VDMA24364-B1/B2-L
储藏温度	-40 ... 60 °C
介质温度	-10 ... 60 °C
先导介质	压缩空气符合ISO8573-1:2010 [7:4:4]
环境温度	-10 ... 60 °C
产品重量	170 g
安装类型	在PR气路板上 带通孔 可选
先导气口 14	G1/8
气动连接, 气口 1	G1/8
气动连接, 气口 2	G1/8
气动连接, 气口 3	G1/8
气动连接, 气口 4	G1/8
气动连接, 气口 5	G1/8
材料备注	符合 RoHS
材料信息, 密封	NBR TPE-U(PU)
材料信息, 壳体	压铸铝