

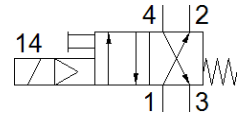
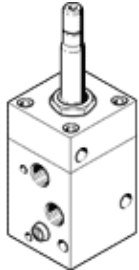
电磁阀

MCH-4-1/4

产品代号: 2201
将被停止供应的产品

将停止供货的产品，
供货至2022。请访问门户网站的支持端口以查找替代产品。

FESTO



技术参数

特性	值
阀功能	4/2 单电控
驱动类型	电气的
工作压力	2 ... 10 bar
设计结构	提动阀座
复位类型	机械弹簧
防护等级	IP65
密封原则	软性
先导类型	由先导控制
切换时间, 关闭	23 ms
切换时间, 打开	16 ms
介质温度	-10 ... 60 °C
环境温度	-5 ... 40 °C
气动连接, 气口 1	G1/4
气动连接, 气口 2	G1/4
气动连接, 气口 3	G1/4
气动连接, 气口 4	G1/4
材料备注	符合 RoHS
材料信息, 壳体	铸铝