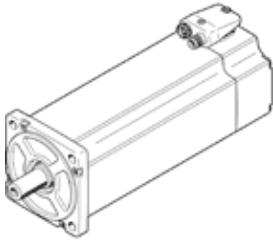


# 伺服马达 EMME-AS-100-M-HS-AMB

产品代号: 2103502  
将被停止供应的产品

不带齿轮单元/带制动装置

FESTO



## 技术参数

特性	值
环境温度	-10 ... 40 °C
储藏温度	-20 ... 70 °C
相对空气湿度	0 - 90 %
符合标准	IEC 60034
绝缘防护等级	F
额定等级符合 EN 60034-1	S1
防护等级	IP21
电接头系统	插头
材料备注	符合 RoHS
耐腐蚀等级 CRC	0 - 无腐蚀影响
PWIS 符合性	VDMA24364 区域III
授权	RCM Mark c UL us - Recognized (OL)
CE 符号 (参见符合的标准)	根据 EU-EMV 指导原则 根据 EU low 电压 指导原则 符合 EU RoHS 指令
UKCA 标志 (参见一致性声明)	符合英国电气设备指令 符合英国 EMC 指令 符合英国 RoHS 指令
额定工作电压 DC	565 V
额定电压 DC	565 V
绕组开关的类型	内部星形
极点对数	3
停转扭矩	7.5 Nm
额定扭矩	6.4 Nm
最大扭矩	30 Nm
额定摆动速度	3,000 1/min
最高速度	3,941 1/min
额定马达功率	2,000 W
连续的开路电流	4.6 A
额定电机电流	4.1 A
峰值电流	18.4 A
马达恒定	1.561 Nm/A
电压系数, 相位到相位	101.4 mV/min
相-相绕组电阻	3.2 Ohm
相-相绕组电感	12 mH
断电时总的转动惯量	7.2 kgcm <sup>2</sup>
产品重量	8,550 g
许用的轴向驱动轴负载	136 N
许用的径向轴负载	680 N
转子位置传感器	绝对值多圈编码器
旋转位置编码器接口	HIPERFACE®
旋转位置编码器测量原理	电容的
转子位置编码器, 每转的正弦/余弦周期	16

特性	值
转子位置编码器, 典型分辨率	12 Bit
转子位置编码器, 典型的角精度	20 arcmin
刹车保持扭矩	9 Nm
制动装置的DC工作电压	24 V
制动装置的功耗	18 W
刹车的重力惯性力矩	0.654 kgcm <sup>2</sup>
开关循环, 保持刹车	5百万次闲置驱动 (无摩擦效应!)
MTTF, 子元件	1037 年, 保持刹车
MTTFd, 子元件	271 年, 旋转位置编码器
能效	ENEFF (CN) / Class 2