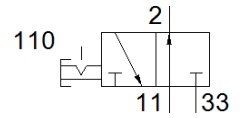
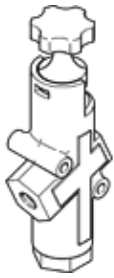


# 关断阀

## HE-G1/2-LO

产品代号: 197134

FESTO



### 技术参数

特性	值
设计结构	活塞滑块
驱动类型	手动
密封原则	软性
排气功能	不可节流
手控装置	无
阀功能	3/2 双稳
工作压力	1 ... 10 bar
C 值	28.13 l/sbar
b 值	0.28
标准额定流量	6,200 l/min
工作介质	压缩空气符合ISO8573-1:2010 [7:4:4]
耐腐蚀等级 CRC	3 – 强腐蚀影响
PWIS 符合性	VDMA24364-B1/B2-L
介质温度	-10 ... 60 °C
环境温度	-10 ... 60 °C
安装类型	线路安装 带通孔
装配位置	任意
流动方向	不可逆
产品重量	1,100 g
气动连接, 气口 1	G1/2
气动连接, 气口 2	G1/2
气动连接, 气口 3	G1
材料信息, 密封	NBR TPE-U(PU)
材料信息, 壳体	压铸铝 PBT