

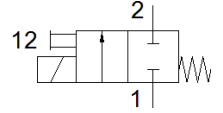
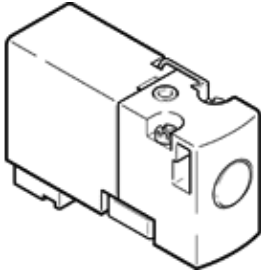
# 电磁阀

## MHA1-M5H-2/2G-0,9-PI

产品代号: 197043

FESTO

板式阀, 适合单个安装或是成组安装, 超小型设计,  
带底部插头连接 (插入式连接).



### 技术参数

特性	值
阀功能	2/2 常闭, 单电控
驱动类型	电气的
宽度	10 mm
标准额定流量	14 l/min
工作压力 MPa	-0.09 ... 0.2 MPa
工作压力	-0.9 ... 2 bar -13.05 ... 29 psi
设计结构	带弹簧复位的提升阀
复位类型	机械弹簧
防护等级	IP40
授权	c UL us - Recognized (OL)
认证签发部门	UL MH19482
额定尺寸	0.9 mm
宽度尺寸	10 mm
排气功能	不可节流
密封原则	软性
装配位置	任意
手控装置	推
先导类型	直接
流动方向	不可逆
阀位置的识别	标签
重叠	下重叠
有关强制动力的说明	切换频率至少一周一次
适合真空	是
最大切换频率	20 Hz
切换时间, 关闭	5 ms
切换时间, 打开	4 ms
持续通电率	100 %
电源消耗	1 W
线圈的特性参数	12 V DC: 1 W
许用压力波动	+/- 10 %
工作介质	压缩空气符合ISO8573-1:2010 [7:4:4]
关于工作和先导介质的说明	可以使用经过润滑的压缩空气 (一旦使用后要求一直使用经过润滑的压缩空气)
抗震性	运输应用测试, 强度等级 2, 符合 FN 942017-4 和 EN 60068-2-6标准
耐冲击性	冲击试验, 强度等级2, 符合FN 942017-5和EN 60068-2-27
耐腐蚀等级 CRC	2 - 中等腐蚀影响
PWIS 符合性	VDMA24364-B2-L
储藏温度	-20 ... 60 °C
介质温度	-5 ... 40 °C
环境温度	-5 ... 40 °C
产品重量	10 g
电连接	插头

特性	值
安装类型	在底座上 带通孔
气动连接, 气口 1	底座
气动连接, 气口 2	底座
材料备注	符合 RoHS
材料信息, 密封	FPM HNBR NBR
材料信息, 壳体	PA-加强 PPS-加强