

# 电磁阀

## CPE14-M1BH-5/3G-QS-8

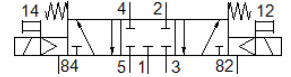
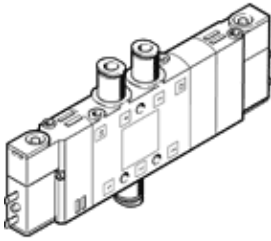
产品代号: 196904

传统型 - 不用于新项目

用于集成安装的紧凑型阀

通过在搜索字段中输入型号代码的前四个字符，  
可以找到最新的替代产品

FESTO



## 技术参数

| 特性            | 值                                             |
|---------------|-----------------------------------------------|
| 阀功能           | 5/3 中封式                                       |
| 驱动类型          | 电气的                                           |
| 宽度            | 14 mm                                         |
| 标准额定流量        | 720 l/min                                     |
| 工作压力 MPa      | 0.3 ... 0.8 MPa                               |
| 工作压力          | 3 ... 8 bar                                   |
| 设计结构          | 活塞滑块                                          |
| 复位类型          | 机械弹簧                                          |
| 授权            | c UL us - Recognized (OL)                     |
| 海事分类          | 看证书                                           |
| 防护等级          | IP65<br>带插头插座<br>to IEC 60529                 |
| 额定尺寸          | 6 mm                                          |
| 排气功能          | 可节流                                           |
| 密封原则          | 软性                                            |
| 装配位置          | 任意                                            |
| 手控装置          | 带附件，可锁定<br>推                                  |
| 先导类型          | 由先导控制                                         |
| 先导气源          | 内置的                                           |
| 流动方向          | 不可逆                                           |
| 阀位置的识别        | 说明标签支架                                        |
| 重叠            | 正重叠                                           |
| 切换时间，关闭       | 42 ms                                         |
| 切换时间，打开       | 20 ms                                         |
| 持续通电率         | 100%，对于保持电流减少                                 |
| 逻辑为0的最大正向测试脉冲 | 1,200 µs                                      |
| 逻辑为1的最大负向测试脉冲 | 900 µs                                        |
| 线圈的特性参数       | 24 V DC: 1.28 W                               |
| 许用压力波动        | -15 % / +10 %                                 |
| 工作介质          | 压缩空气符合ISO8573-1:2010 [7:4:4]                  |
| 关于工作和先导介质的说明  | 可以使用经过润滑的压缩空气<br>(一旦使用后要求一直使用经过润滑的压缩空气)       |
| 抗震性           | 运输应用测试，强度等级 2，符合 FN 942017-4 和 EN 60068-2-6标准 |
| 耐冲击性          | 冲击试验，强度等级2，符合FN 942017-5和EN 60068-2-27        |
| 耐腐蚀等级 CRC     | 2 - 中等腐蚀影响                                    |
| PWIS 符合性      | VDMA24364-B1/B2-L                             |
| 介质温度          | -5 ... 50 °C                                  |
| 环境温度          | -5 ... 50 °C                                  |
| 电连接           | 2针                                            |
| 安装类型          | 带通孔                                           |

| 特性         | 值       |
|------------|---------|
| 先导排气口82    | M3      |
| 先导排气口84    | M3      |
| 先导气口12     | M3      |
| 先导气口14     | M3      |
| 气动连接, 气口 1 | QS-8    |
| 气动连接, 气口 2 | QS-8    |
| 气动连接, 气口 3 | G1/8    |
| 气动连接, 气口 4 | QS-8    |
| 气动连接, 气口 5 | G1/8    |
| 材料备注       | 符合 RoHS |
| 材料信息, 密封   | NBR     |
| 材料信息, 壳体   | 压铸铝     |