

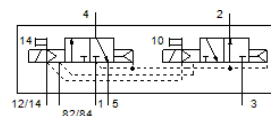
电磁阀

CDVI5.0-MT2H-3OLS-3GLS

产品代号: 196665

FESTO

用于CDVI阀岛, 易清洗设计.



技术参数

特性	值
阀功能	3/2 常闭, 单稳态 3/2 常开, 单电控
驱动类型	电气的
标准额定流量	300 l/min
工作压力	3 ... 10 bar
设计结构	活塞滑块
复位类型	空气弹簧
额定尺寸	5 mm
密封原则	软性
手控装置	推
先导类型	由先导控制
先导气源	外置的
流动方向	不可逆
有关强制动力的说明	切换频率, 至少 1次/月
先导压力	3 ... 8 bar
b 值	0.14
C 值	1.4 l/sbar
切换时间, 关闭	22 ms
切换时间, 打开	10 ms
工作介质	压缩空气符合ISO8573-1:2010 [7:4:4]
关于工作和先导介质的说明	可以使用经过润滑的压缩空气 (一旦使用后要求一直使用经过润滑的压缩空气)
耐腐蚀等级 CRC	3 - 强腐蚀影响
PWIS 符合性	VDMA24364-B2-L
介质温度	-5 ... 50 °C
环境温度	-5 ... 50 °C
产品重量	210 g
安装类型	具有螺纹的
先导排气口82/84	底座
气动连接, 气口 1	底座
气动连接, 气口 2	底座
气动连接, 气口 3	底座
气动连接, 气口 4	底座
气动连接, 气口 5	底座
材料备注	符合 RoHS
材料信息, 密封	NBR TPE-O
材料信息, 壳体	压铸铝