

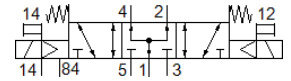
电磁阀

CDVI5.0-MT2H-5/3BS

产品代号: 196655

FESTO

用于CDVI阀岛, 易清洗设计.



技术参数

| 特性 | 值 |
|--------------|---|
| 阀功能 | 5/3 中压式 |
| 驱动类型 | 电气的 |
| 标准额定流量 | 650 l/min |
| 工作压力 | -0.9 ... 10 bar |
| 设计结构 | 活塞滑块 |
| 复位类型 | 机械弹簧 |
| 额定尺寸 | 5 mm |
| 排气功能 | 可节流 |
| 密封原则 | 软性 |
| 手控装置 | 推 |
| 先导类型 | 由先导控制 |
| 先导气源 | 外置的 |
| 流动方向 | 可反向 |
| 有关强制动力的说明 | 切换频率, 至少 1次/月 |
| 先导压力 | 3 ... 8 bar |
| b 值 | 0.37 |
| C 值 | 3.2 l/sbar |
| 切换时间, 关闭 | 25 ms |
| 切换时间, 打开 | 12 ms |
| 反向切换时间 | 17 ms |
| 工作介质 | 压缩空气符合ISO8573-1:2010 [7:4:4] |
| 关于工作和先导介质的说明 | 可以使用经过润滑的压缩空气 (一旦使用后要求一直使用经过润滑的压缩空气) |
| 耐腐蚀等级 CRC | 3 - 强腐蚀影响 |
| PWIS 符合性 | VDMA24364-B2-L |
| 介质温度 | -5 ... 50 °C |
| 环境温度 | -5 ... 50 °C |
| 产品重量 | 210 g |
| 安装类型 | 具有螺纹的 |
| 先导排气口82/84 | 底座 |
| 气动连接, 气口 1 | 底座 |
| 气动连接, 气口 2 | 底座 |
| 气动连接, 气口 3 | 底座 |
| 气动连接, 气口 4 | 底座 |
| 气动连接, 气口 5 | 底座 |
| 材料备注 | 符合 RoHS |
| 材料信息, 密封 | NBR TPE-O |
| 材料信息, 壳体 | 压铸铝 |