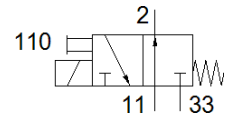
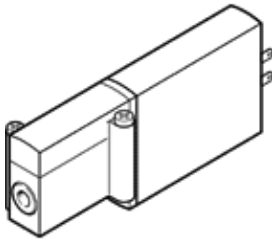


电磁阀

MHA2-M1H-3/2O-2

产品代号: 196138

FESTO



技术参数

特性	值
阀功能	3/2 常开, 单电控
驱动类型	电气的
宽度	10 mm
标准额定流量	100 l/min
工作压力 MPa	-0.09 ... 0.8 MPa
工作压力	-0.9 ... 8 bar
设计结构	耐压的提动阀
复位类型	机械弹簧
防护等级	IP65
授权	c UL us - Recognized (OL)
额定尺寸	2 mm
宽度尺寸	14 mm
外形尺寸注意事项	阀之间的最小距离为 4 mm
排气功能	可节流
密封原则	软性
装配位置	任意
手控装置	推
先导类型	直接
流动方向	一定条件下可逆
重叠	下重叠
气源压力, 可逆	-0.09 ... 0.1 MPa
工作压力, 可逆	-0.9 ... 1 bar
气源压力, 可逆	-13.05 ... 14.5 psi
最大切换频率	130 Hz
切换时间, 关闭	3.5 ms
切换时间, 打开	7 ms
持续通电率	100 %
线圈的特性参数	24 V DC: 2.88 W
许用压力波动	+/- 10 %
工作介质	压缩空气符合ISO8573-1:2010 [7:4:4]
关于工作和先导介质的说明	可以使用经过润滑的压缩空气 (一旦使用后要求一直使用经过润滑的压缩空气)
抗震性	运输应用测试, 强度等级 2, 符合 FN 942017-4 和 EN 60068-2-6标准
耐冲击性	冲击试验, 强度等级2, 符合FN 942017-5和EN 60068-2-27
耐腐蚀等级 CRC	2 - 中等腐蚀影响
PWIS 符合性	VDMA24364-B1/B2-L
介质温度	-5 ... 40 °C
环境温度	-5 ... 40 °C
产品重量	60 g
电连接	2针 插头
安装类型	在底座上
气动接口, 11	底座
气动连接, 气口 2	底座
气动接口, 33	底座
材料备注	符合 RoHS
材料信息, 密封	HNBR NBR
材料信息, 壳体	带涂层的压铸锌
材料信息, 螺丝	镀锌钢