

电磁阀

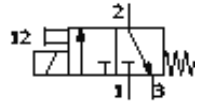
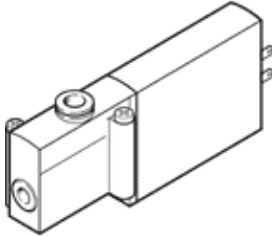
MHP2-MS1H-3/2G-QS-4

产品代号: 196127

FESTO

单个阀, 高速切换

将停止供货, 截至日期2007



技术参数

特性	值
阀功能	3/2 常闭, 单电控
驱动类型	电气的
宽度	10 mm
标准额定流量	100 l/min
气动工作管线	QS-4
工作电压	24V DC
工作压力	-0.9 ... 8 bar
设计结构	耐压的提动阀
复位类型	机械弹簧
防护等级	IP65
授权	c UL us - Recognized (OL)
额定尺寸	2 mm
宽度尺寸	14 mm
排气功能	可节流
密封原则	软性
装配位置	任何
手控装置	推
先导类型	直接
流动方向	一定条件下可逆
工作压力, 可逆	-0.9 ... 0 bar
最大切换频率	330 Hz
切换时间, 关闭	2 ms
切换时间, 打开	1.7 ms
Schaltzeitsteuerung ab 1 Hz	0.2 ms
持续通电率	100%
线圈的特性参数	24 V DC: Niederstromphase: 1,25 W, Hochstromphase: 5 W
许用压力波动	+/- 10 %
工作介质	过滤、未润滑压缩空气, 过滤精度40 衞 过滤、已润滑的压缩空气, 过滤精度 40 衞
CE-Zeichen (siehe Konformiterklerung)	根据 EU-EMV 指导原则
环境和介质温度的限制	和切换频率相关
耐腐蚀等级 CRC	2
介质温度	-5 ... 40 °C
环境温度	-5 ... 40 °C
产品重量	60 g
电连接	2针 插头
安装类型	在PPR气路板上
气动连接, 气口 1	底座
气动连接, 气口 2	QS-4
气动连接, 气口 3	底座
材料备注	不含有黄铜和PTFE
密封件的材料信息	HNBR

特性	值
	NBR
外壳的材料信息	牙铸锌 有镀层
螺钉的材料数据	钢 经过电镀