

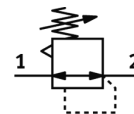
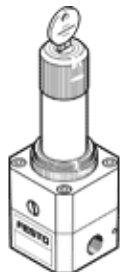
精密减压阀 LRPS-1/4-10

产品代号: 194693

FESTO

不带压力表，调节器头可锁定。

该产品采用相应的高精度压力表 MAP 型或 FMAP 型。



技术参数

特性	值
驱动器锁	集成有锁定装置的旋转手柄
装配位置	任意
设计结构	先导控制的精确型减压阀
控制器功能	输出压力恒定 带第二排气通道
压力表	准备用于 G1/8
工作压力 MPa	0.1 ... 1.2 MPa
工作压力	1 ... 12 bar
压力控制范围	0.1 ... 10 bar
最大压力迟滞	0.02 bar
标准额定流量	2,300 l/min
工作介质	压缩空气符合ISO8573-1:2010 [7:4:4] 惰性气体
关于工作和先导介质的说明	不可使用经过润滑的压缩空气
PWIS 符合性	VDMA24364-B1/B2-L
介质温度	-10 ... 60 °C
环境温度	-10 ... 60 °C
产品重量	410 g
安装类型	前面板安装 线路安装 带附件
气动连接, 气口 1	G1/4
气动连接, 气口 2	G1/4
材料备注	符合 RoHS
材料信息, 密封	NBR
材料信息, 壳体	铝