

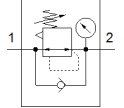
减压阀

LR-3/8-D-7-I-MIDI

产品代号: 192313
传统型 - 不用于新项目

溢流压力可以高于调定压力。最高工作压力 7 bar。
通过在搜索字段中输入型号代码的前四个字符，
可以找到最新的替代产品

FESTO



技术参数

特性	值
尺寸	Midi型
系列	D
驱动器锁	旋转手柄，带锁定
装配位置	任意
设计结构	直接控制的膜片式减压阀
控制器功能	输出压力恒定 带初压补偿 带第二排气通道 具有回流
压力表	带压力表
工作压力	0 ... 16 bar
压力控制范围	0.5 ... 7 bar
最大压力迟滞	0.2 bar
标准额定流量	3,300 l/min
工作介质	压缩空气符合ISO8573-1:2010 [7:4:4] 惰性气体
关于工作和先导介质的说明	可以使用经过润滑的压缩空气 (一旦使用后要求一直使用经过润滑的压缩空气)
PWIS 符合性	VDMA24364-B1/B2-L
输出空气的纯净度	压缩空气符合ISO8573-1:2010 [7:4:4] 惰性气体
介质温度	-10 ... 60 °C
环境温度	-10 ... 60 °C
产品重量	720 g
安装类型	前面板安装 线路安装 带附件
气动连接, 气口 1	G3/8
气动连接, 气口 2	G3/8
材料备注	符合 RoHS
材料信息, 连接板	牙铸锌
材料信息, 密封	NBR
材料信息, 壳体	牙铸锌