

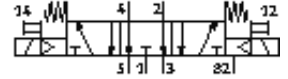
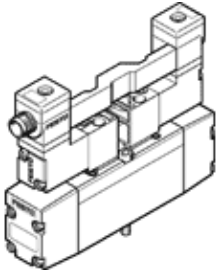
电磁阀

MN2H-5/3E-D-01-ZSR

产品代号: 191315

FESTO

带圆形集中插头。
将停产的产品，供货至 2009。



技术参数

特性	值
阀功能	5/3 中泄式
驱动类型	电气的
宽度	26 mm
标准额定流量	1,000 l/min
工作压力	3 ... 10 bar
设计结构	活塞滑块
复位类型	机械弹簧
防护等级	IP65
额定尺寸	8 mm
宽度尺寸	27 mm
排气功能	可节流
密封原则	软性
装配位置	任何
符合标准	ISO 15407-1 VDMA 24563
手控装置	带附件，可锁定
先导类型	由先导控制
先导气源	内置的
流动方向	不可逆
切换时间，关闭	52 ms
切换时间，打开	23 ms
线圈的特性参数	24V DC; 1,5W
工作介质	经过过滤的压缩空气，过滤等级 40 衞，润滑或未润滑
耐腐蚀等级 CRC	2
介质温度	-10 ... 50 °C
环境温度	-10 ... 50 °C
产品重量	340 g
电连接	中间插头 符合DIN 43650 方块形结构 C型
安装类型	带通孔
先导排气口82/84	连接板规格 26 mm，符合ISO 15407-1 VDMA 24563标准底座，尺寸1
气动连接，气口 1	连接板规格 26 mm，符合ISO 15407-1 VDMA 24563标准底座，尺寸1
气动连接，气口 2	连接板规格 26 mm，符合ISO 15407-1 VDMA 24563标准底座，尺寸1
气动连接，气口 3	连接板规格 26 mm，符合ISO 15407-1 VDMA 24563标准底座，尺寸1
气动连接，气口 4	连接板规格 26 mm，符合ISO 15407-1 VDMA 24563标准底座，尺寸1
气动连接，气口 5	连接板规格 26 mm，符合ISO 15407-1 VDMA 24563标准底座，尺寸1
材料备注	不含有黄铜和PTFE
密封件的材料信息	NBR
外壳的材料信息	压铸铝