

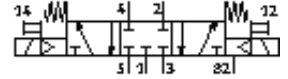
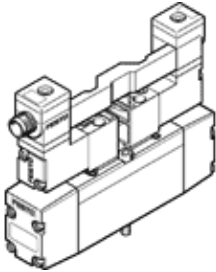
# 电磁阀

## MN2H-5/3G-D-01-ZSR

产品代号: 191313

FESTO

带圆形集中插头。  
将停产的产品，供货至 2009。



### 技术参数

| 特性         | 值   |
|------------|---|
| 阀功能        | 5/3 中封式   |
| 驱动类型       | 电气的   |
| 宽度         | 26 mm   |
| 标准额定流量     | 1,000 l/min                                     |
| 工作压力       | 3 ... 10 bar                                    |
| 设计结构       | 活塞滑块  |
| 复位类型       | 机械弹簧  |
| 防护等级       | IP65  |
| 额定尺寸       | 8 mm  |
| 宽度尺寸       | 27 mm   |
| 排气功能       | 可节流   |
| 密封原则       | 软性  |
| 装配位置       | 任何  |
| 符合标准       | ISO 15407-1<br>VDMA 24563                       |
| 手控装置       | 带附件，可锁定   |
| 先导类型       | 由先导控制   |
| 先导气源       | 内置的   |
| 流动方向       | 不可逆   |
| 切换时间，关闭    | 52 ms   |
| 切换时间，打开    | 23 ms   |
| 线圈的特性参数    | 24V DC; 1,5W                                    |
| 工作介质       | 经过过滤的压缩空气，过滤等级 40 衞，润滑或未润滑                      |
| 耐腐蚀等级 CRC  | 2   |
| 介质温度       | -10 ... 50 °C                                   |
| 环境温度       | -10 ... 50 °C                                   |
| 产品重量       | 340 g   |
| 电连接        | 中间插头<br>符合DIN 43650<br>方块形结构<br>C型              |
| 安装类型       | 带通孔   |
| 先导排气口82/84 | 连接板规格 26 mm，符合ISO 15407-1<br>VDMA 24563标准底座，尺寸1 |
| 气动连接，气口 1  | 连接板规格 26 mm，符合ISO 15407-1<br>VDMA 24563标准底座，尺寸1 |
| 气动连接，气口 2  | 连接板规格 26 mm，符合ISO 15407-1<br>VDMA 24563标准底座，尺寸1 |
| 气动连接，气口 3  | 连接板规格 26 mm，符合ISO 15407-1<br>VDMA 24563标准底座，尺寸1 |
| 气动连接，气口 4  | 连接板规格 26 mm，符合ISO 15407-1<br>VDMA 24563标准底座，尺寸1 |
| 气动连接，气口 5  | 连接板规格 26 mm，符合ISO 15407-1<br>VDMA 24563标准底座，尺寸1 |
| 材料备注       | 不含有黄铜和PTFE                                      |
| 密封件的材料信息   | NBR   |
| 外壳的材料信息    | 压铸铝   |