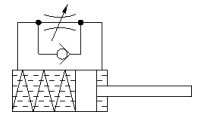
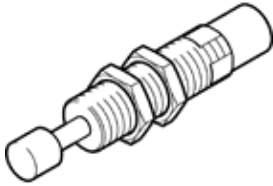


# 缓冲器 YSRW-16-26

产品代号: 191197

FESTO

自调式, 性能改进型



## 技术参数

特性	值
尺寸	16
行程	26 mm
缓冲	自调节 软特性
装配位置	任意
位置检测	无
最大冲击速度	3 m/s
复位时间短	0.3 s
复位时间长	1 s
工作模式	单作用 推的动作
耐腐蚀等级 CRC	2 – 中等腐蚀影响
PWIS 符合性	VDMA24364-B2-L
环境温度	-10 ... 80 °C
缓冲长度	26 mm
最大制动力	2,000 N
单位行程的最大能量消耗	35 J
每小时的最大能源消耗	68,000 J
最大残余能量	0.16 J
复位力	6 N
产品重量	190 g
安装类型	带锁定螺母
材料备注	符合 RoHS
材料信息, 密封	NBR
材料信息, 壳体	钢, 镀锌
材料信息, 活塞杆	高合金钢