

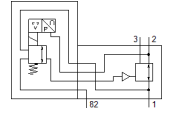
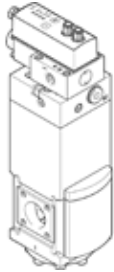
电减压阀

PREL-90-HP3-V1-A-40CFX-S1-8

产品代号: 1910439
 将被停止供应的产品

将停止供货的产品，
 供货至2022。请访问门户网站的支持端口以查找替代产品。

FESTO



技术参数

| 特性 | 值 |
|------------|--------------------------------------|
| 尺寸 | 90 |
| 额定直径 DN | 24 |
| 系列 | L |
| 装配位置 | 垂直 |
| 驱动类型 | 电气的 |
| 设计结构 | 电控可调减压阀 |
| 控制器功能 | 输出压力恒定 带初压补偿 带第二排气通道 |
| 工作压力 MPa | 0 ... 5 MPa |
| 工作压力 | 0 ... 50 bar |
| 压力控制范围 | 0.6 ... 40 bar |
| 额定工作电压 DC | 24 V |
| 信号范围,模拟量输出 | 4 - 20 mA |
| 信号范围,模拟量输入 | 0 - 10 V |
| 设定值/实际值 | 电压类型0 - 10 V |
| 授权 | SE Type Test Certification |
| 工作介质 | 压缩空气符合ISO8573-1:2010 [7:4:4] 惰性气体 |
| 耐腐蚀等级 CRC | 2 - 中等腐蚀影响 |
| PWIS 符合性 | VDMA24364 区域III |
| 储藏温度 | -10 ... 60 °C |
| 食品安全 | 参见补充材料信息 |
| 介质温度 | 5 ... 50 °C |
| 环境温度 | 5 ... 50 °C |
| 产品重量 | 6,100 g |
| 电接口 IN | 插头, M12, 5针, A 编码 |
| 电气连接OUT | 插头, M12, 5针, A 编码 |
| 安装类型 | 在压缩空气预处理单元上 带附件 可选 |
| 气动连接, 气口 1 | G1 |
| 气动接口, 11 | G1/4 |
| 气动连接, 气口 2 | G1 |
| 气动接口 22 | G1/4 |
| 气动连接, 气口 3 | G1 |
| 气动接口 82 | G3/8 |
| 材料备注 | 符合 RoHS |
| 材料信息, 下方盖子 | 阳极氧化铝 |
| 材料信息, 弹簧 | 弹簧钢 |
| 材料信息, 壳体 | 阳极氧化铝 |