

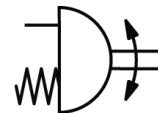
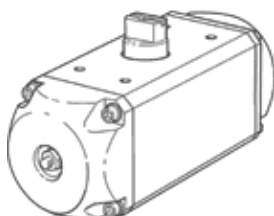
# 摆动驱动器 DRE-2-F03-Q12-FS-PS

产品代号: 189922

FESTO

单作用, 气接口符合标准 VDI/VDE 3845- 可以直接安装控制气阀.

该产品只可从 Festo USA 订购



## 技术参数

特性	值
驱动器尺寸	2
法兰孔的样式	F03
摆动角度	90 deg
连接件接口符合标准	ISO 5211
缓冲	无缓冲
装配位置	任意
工作模式	单作用
设计结构	齿轮齿条机构
位置检测	无
阀的接口符合标准	VDI/VDE 3845 (NAMUR)
工作压力	2 ... 10 bar
工作介质	压缩空气符合 ISO8573-1:2010 [7:4:4]
关于工作和先导介质的说明	可以使用经过润滑的压缩空气 (一旦使用后要求一直使用经过润滑的压缩空气)
耐腐蚀等级 CRC	3
环境温度	-20 ... 80 °C
6 bar时, 每循环 0.9070 的空气消耗	1.2 l
产品重量	600 g
主轴连接	V09
气动连接	底座 G1/8
材料备注	含有 PWIS 物质
驱动轴的材料信息	铝 阳极氧化处理
盖子的材料信息	PA
密封件的材料信息	NBR
外壳的材料信息	铝 阳极氧化处理