

# 气源处理单元

## FRC-1/2-D-MAXI-KF-A

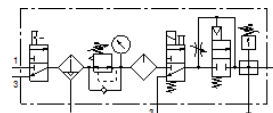
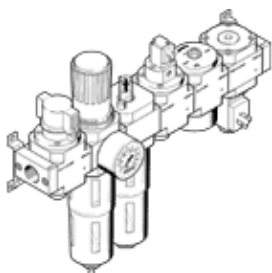
产品代号: 186062

传统型 - 不用于新项目

FESTO

包括过滤调压阀, 油雾器和用24 VDC 电磁头控制的气压  
渐升阀不带插座和气压开关, 带安装架.  
带自动排水阀和金属保护罩.

通过在搜索字段中输入型号代码的前四个字符,  
可以找到最新的替代产品



### 技术参数

| 特性         | 值  |
|------------|--|
| 尺寸         | Maxi   |
| 系列         | D  |
| 驱动器锁       | 旋转手柄, 带锁定  |
| 装配位置       | 垂直 +/- 5°  |
| 过滤等级       | 40 µm  |
| 冷凝水排放      | 全自动  |
| 设计结构       | 分支模块<br>压力传感器<br>开/关阀<br>过滤减压阀 带压力表<br>比例式标准油雾器<br>安全启动阀 |
| 冷凝物最大容积    | 80 cm <sup>3</sup>                                       |
| 杯罩保护       | 金属保护罩  |
| 压力表        | 带压力表   |
| 工作压力       | 3 ... 12 bar   |
| 压力控制范围     | 2.5 ... 12 bar   |
| 最大压力迟滞     | 0.3 bar  |
| 标准额定流量     | 3,400 l/min  |
| 工作介质       | 压缩空气符合ISO8573-1:2010 [:-:-]<br>惰性气体                      |
| 耐腐蚀等级 CRC  | 2 - 中等腐蚀影响   |
| PWIS 符合性   | VDMA24364-B1/B2-L  |
| 输出空气的纯净度   | 压缩空气符合ISO8573-1:2010 [7:4:-]<br>惰性气体                     |
| 介质温度       | -10 ... 60 °C  |
| 环境温度       | -10 ... 60 °C  |
| 产品重量       | 6,300 g  |
| 安装类型       | 线路安装<br>带附件<br>可选  |
| 气动连接, 气口 1 | G1/2   |
| 气动连接, 气口 2 | G1/2   |
| 材料信息, 壳体   | 牙铸锌  |
| 材料信息, 碗    | PC   |