

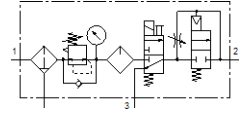
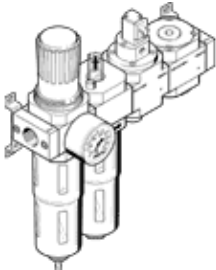
气源处理单元 FRC-3/4-D-MAXI-KE

产品代号: 185837
传统型 - 不用于新项目

FESTO

包括过滤调压阀,油雾器和用24 VDC电磁头控制的气压
渐升阀,不带插座和气压开关,带安装架,
带手动排水阀和金属保护罩.

通过在搜索字段中输入型号代码的前四个字符,
可以找到最新的替代产品



技术参数

特性	值
尺寸	Maxi
系列	D
驱动器锁	旋转手柄, 带锁定
装配位置	垂直 +/- 5°
过滤等级	40 µm
冷凝水排放	手动旋转
设计结构	开/关阀 过滤减压阀 带压力表 比例式标准油雾器 安全启动阀
冷凝物最大容积	80 cm ³
杯罩保护	金属保护罩
压力表	带压力表
工作压力	3 ... 16 bar
压力控制范围	2.5 ... 12 bar
最大压力迟滞	0.3 bar
标准额定流量	3,800 l/min
工作介质	压缩空气符合ISO8573-1:2010 [-:-:-] 惰性气体
耐腐蚀等级 CRC	2 - 中等腐蚀影响
PWIS 符合性	VDMA24364-B1/B2-L
输出空气的纯净度	压缩空气符合ISO8573-1:2010 [7:4:-] 惰性气体
介质温度	-10 ... 60 °C
环境温度	-10 ... 60 °C
产品重量	4,200 g
安装类型	线路安装 带附件 可选
气动连接, 气口 1	G3/4
气动连接, 气口 2	G3/4
材料信息, 壳体	牙铸锌
材料信息, 碗	PC