

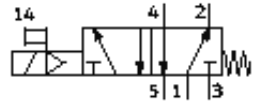
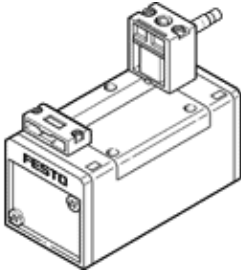
电磁阀

MN1H-5/2-D-1-FR-C-CT

产品代号: 184638

FESTO

带电磁线圈和手控, 不带插座。
将淘汰的产品, 供货至 2010。



技术参数

特性	值
阀功能	5/2 单电控
驱动类型	电气的
宽度	42 mm
标准额定流量	1,200 l/min
工作压力	3 ... 10 bar
设计结构	活塞滑块
复位类型	机械弹簧
防护等级	IP65
授权	Germanischer Lloyd
额定尺寸	8 mm
宽度尺寸	43 mm
排气功能	可节流
密封原则	软性
装配位置	任何
符合标准	ISO 5599-1
手控装置	位置锁定
ISO 代码	152
先导类型	由先导控制
先导气源	内置的
流动方向	不可逆
切换时间, 关闭	39 ms
切换时间, 打开	17 ms
线圈的特性参数	24V DC: 2,5W
工作介质	经过过滤的压缩空气, 过滤等级 40 衞, 润滑或未润滑
介质温度	-5 ... 50 °C
环境温度	-5 ... 50 °C
产品重量	550 g
电连接	A型 插头 符合DIN 43650 方块形结构
安装类型	带通孔
先导排气口82	M5
先导排气口84	M5
先导气口12	连接板规格 1 符合 ISO 5599-1
先导气口14	连接板规格 1 符合 ISO 5599-1
气动连接, 气口 1	连接板规格 1 符合 ISO 5599-1
气动连接, 气口 2	连接板规格 1 符合 ISO 5599-1
气动连接, 气口 3	连接板规格 1 符合 ISO 5599-1
气动连接, 气口 4	连接板规格 1 符合 ISO 5599-1
气动连接, 气口 5	连接板规格 1 符合 ISO 5599-1
材料备注	不含有黄铜和PTFE 符合 RoHS
密封件的材料信息	NBR
外壳的材料信息	压铸铝