

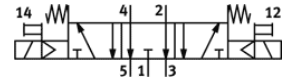
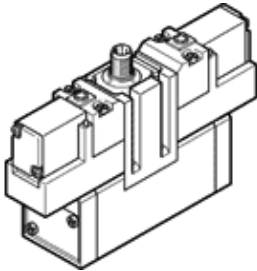
电磁阀

MEBH-5/3E-D-3-ZSR-C

产品代号: 184511

FESTO

带集中插头



技术参数

| 特性 | 值 |
|--------------|---|
| 阀功能 | 5/3 中泄式 |
| 驱动类型 | 电气的 |
| 宽度 | 65 mm |
| 标准额定流量 | 4,600 l/min |
| 工作压力 MPa | 0.3 ... 1 MPa |
| 工作压力 | 3 ... 10 bar |
| 设计结构 | 活塞滑块 |
| 复位类型 | 机械弹簧 |
| 防护等级 | IP65 |
| 额定尺寸 | 14.5 mm |
| 宽度尺寸 | 71 mm |
| 排气功能 | 可节流 |
| 密封原则 | 软性 |
| 装配位置 | 任意 |
| 符合标准 | ISO 5599-1 |
| 手控装置 | 推 |
| ISO 代码 | 357 |
| 先导类型 | 由先导控制 |
| 先导气源 | 内置的 |
| 流动方向 | 不可逆 |
| 切换时间, 关闭 | 130 ms |
| 切换时间, 打开 | 38 ms |
| 线圈的特性参数 | 24 V DC: 2.5 W |
| 工作介质 | 压缩空气符合ISO8573-1:2010 [7:4:4] |
| 关于工作和先导介质的说明 | 可以使用经过润滑的压缩空气 (一旦使用后要求一直使用经过润滑的压缩空气) |
| 耐腐蚀等级 CRC | 2 - 中等腐蚀影响 |
| PWIS 符合性 | VDMA24364-B1/B2-L |
| 介质温度 | -10 ... 50 °C |
| 环境温度 | -10 ... 50 °C |
| 产品重量 | 1,120 g |
| 电连接 | M12x1 中间插头 圆形设计 |
| 安装类型 | 带通孔 |
| 先导排气口82 | 非管道式 |
| 先导排气口84 | 非管道式 |
| 气动连接, 气口 1 | 连接板规格 3 符合 ISO 5599-1 |
| 气动连接, 气口 2 | 连接板规格 3 符合 ISO 5599-1 |
| 气动连接, 气口 3 | 连接板规格 3 符合 ISO 5599-1 |
| 气动连接, 气口 4 | 连接板规格 3 符合 ISO 5599-1 |
| 气动连接, 气口 5 | 连接板规格 3 符合 ISO 5599-1 |
| 材料信息, 密封 | NBR |
| 材料信息, 壳体 | 压铸铝 |