

电磁阀

CPV10-M1H-3OLS-3GLS-M7

产品代号: 176064

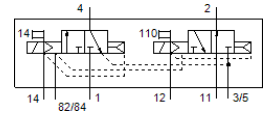
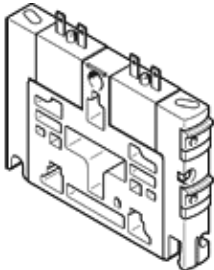
传统型 - 不用于新项目

用于 CPV 阀岛，一个阀体内含有两个两位三通阀，一个常开，一个常闭。

该型号产品适用于真空。

通过在搜索字段中输入型号代码的前四个字符，可以找到最新的替代产品

FESTO



技术参数

特性	值
阀功能	2x3/2 常开/常闭，单电控
驱动类型	电气的
阀规格	10 mm
标准额定流量	400 l/min
工作压力 MPa	-0.09 ... 1 MPa
工作压力	-0.9 ... 10 bar
设计结构	活塞滑块
复位类型	空气弹簧
防护等级	IP65
额定尺寸	4 mm
排气功能	不可节流
密封原则	软性
装配位置	任意
手控装置	位置锁定 推
先导类型	由先导控制
先导气源	外置的 内置的
流动方向	不可逆
重叠	正重叠
先导压力MPa	0.3 ... 0.8 MPa
先导压力	3 ... 8 bar
b 值	0.4
C 值	1.6 l/sbar
切换时间，关闭	25 ms
切换时间，打开	17 ms
持续通电率	100%，对于保持电流减少
电源消耗	0.46 W
逻辑为0的最大正向测试脉冲	1,400 μs
逻辑为1的最大负向测试脉冲	700 μs
工作介质	压缩空气符合ISO8573-1:2010 [7:4:4]
关于工作和先导介质的说明	可以使用经过润滑的压缩空气 (一旦使用后要求一直使用经过润滑的压缩空气)
耐腐蚀等级 CRC	2 - 中等腐蚀影响
PWIS 符合性	VDMA24364-B1/B2-L
储藏温度	-20 ... 40 °C
介质温度	-5 ... 50 °C
环境温度	-5 ... 50 °C
产品重量	70 g
安装类型	带通孔

特性	值
先导气口12/14	共用管线
先导排气口82/84	共用管线
气动连接, 气口 1	共用管线
气动接口, 11	共用管线
气动连接, 气口 2	M7
气口 3/5 已组合	共用管线
气动连接, 气口 4	M7
材料备注	符合 RoHS
材料信息, 密封	HNBR NBR
材料信息, 壳体	压铸铝 黄铜 POM PPS 钢