

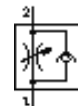
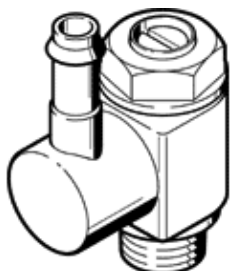
# 单向节流阀

## GRGZ-M5-PK-3-LF-C

产品代号: 175061

FESTO

进气节流阀,带精细节流调节.



### 技术参数

特性	值
阀功能	单向节流功能
气动连接, 气口 1	PK-3
气动连接, 气口 2	M5
调节元件	开槽头螺丝
安装类型	具有螺纹的
节流方向上的标准额定流量	48 l/min
单向节流方向上的标准额定流量	35 ... 58 l/min
工作压力	0.2 ... 10 bar
环境温度	-10 ... 60 °C
工作介质	过滤、未润滑压缩空气, 过滤精度40 衞 过滤、已润滑的压缩空气, 过滤精度 40 衞
装配位置	任何
节流方向上的标准额定流量: 6 -> 0 bar	80 l/min
单向节流方向上的标准额定流量: 6 -> 0 bar	60 ... 100 l/min
介质温度	-10 ... 60 °C
最大紧固扭矩	1.5 Nm
产品重量	7 g
凸缘螺丝的材料信息	镀镍 黄铜
密封件的材料信息	NBR
调节螺钉的材料数据	黄铜
摆动接头的材料数据	牙铸锌