

电磁阀

CPA14-M1H-5/3-BS

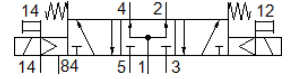
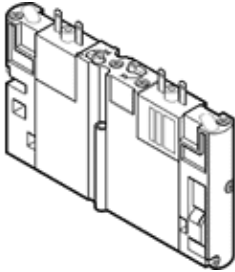
产品代号: 173944
 将被停止供应的产品

FESTO

该型号产品适用于真空。

将停止供货的产品，

供货至2018。请访问门户网站的支持端口以查找替代产品。



技术参数

特性	值
阀功能	5/3 中压式
驱动类型	电气的
宽度	14 mm
标准额定流量	550 l/min
工作压力	-0.9 ... 10 bar
设计结构	活塞滑块
复位类型	空气弹簧
额定尺寸	5 mm
排气功能	不可节流
密封原则	软性
装配位置	任意
手控装置	带附件，可锁定
先导类型	由先导控制
流动方向	不可逆
先导压力	3 ... 8 bar
b 值	0.27
C 值	2.5 l/sbar
切换时间，关闭	39 ms
切换时间，打开	13 ms
工作介质	压缩空气符合ISO8573-1:2010 [7:4:4]
关于工作和先导介质的说明	可以使用经过润滑的压缩空气 (一旦使用后要求一直使用经过润滑的压缩空气)
耐腐蚀等级 CRC	2
介质温度	-5 ... 50 °C
环境温度	-5 ... 50 °C
安装类型	带通孔
气动连接, 气口 1	底座
气动连接, 气口 2	底座
气动连接, 气口 3	底座
气动连接, 气口 4	底座
气动连接, 气口 5	底座
密封件的材料信息	NBR
外壳的材料信息	压铸铝