

# 过滤减压阀

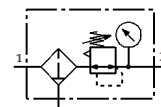
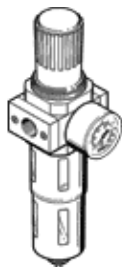
## LFR-1/8-D-7-MINI-NPT

产品代号: 173762  
传统型 - 不用于新项目

FESTO

输出最高气压 7 bar, 带金属防护罩和压力表。  
带手动排水阀。

通过在搜索字段中输入型号代码的前四个字符，  
可以找到最新的替代产品



### 技术参数

特性	值
尺寸	Mini型
系列	D
装配位置	垂直
过滤等级	40 µm
冷凝水排放	手控装置, 按钮方式
冷凝物最大容积	22 cm <sup>3</sup>
杯罩保护	金属保护罩
工作压力	1 ... 16 bar
最大压力迟滞	0.2 bar
标准额定流量	900 l/min
工作介质	压缩空气符合ISO 8573-1:2010 [-:9:-] 惰性气体
关于工作和先导介质的说明	可以使用经过润滑的压缩空气 (一旦使用后要求一直使用经过润滑的压缩空气)
耐腐蚀等级 CRC	2 - 中等腐蚀影响
PWIS 符合性	VDMA24364-B1/B2-L
储藏温度	-10 ... 60 °C
出口口的空气纯净度	压缩空气符合ISO8573-1:2010 [7:8:4] 惰性气体
介质温度	-10 ... 60 °C
环境温度	-10 ... 60 °C
产品重量	460 g
安装类型	线路安装 带安装支架 可选
气动连接, 气口 1	1/8 NPT
气动连接, 气口 2	1/8 NPT
材料备注	符合 RoHS
材料信息, 壳体	牙铸锌
材料信息, 碗	PC