

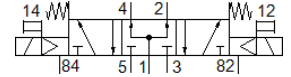
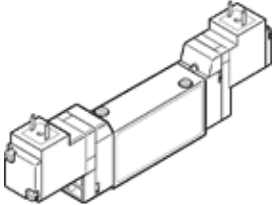
# 电磁阀

## MEH-5/3B-5,0-B

产品代号: 173152  
 将被停止供应的产品

FESTO

Midi-型气动元件,带电磁线圈和手控,不带插座  
 将停止供货的产品,  
 供货至2023。请访问门户网站的支持端口以查找替代产品。



## 技术参数

| 特性           | 值   |
|--------------|---|
| 阀功能          | 5/3 中压式   |
| 驱动类型         | 电气的   |
| 宽度           | 17.8 mm   |
| 标准额定流量       | 500 l/min                                       |
| 工作压力         | 3 ... 8 bar                                     |
| 设计结构         | 活塞滑块  |
| 复位类型         | 机械弹簧  |
| 授权           | c UL us - Recognized (OL)                       |
| 防护等级         | IP65  |
| 额定尺寸         | 5 mm  |
| 宽度尺寸         | 18 mm   |
| 排气功能         | 可节流   |
| 密封原则         | 软性  |
| 装配位置         | 任意  |
| 手控装置         | 带附件, 可锁定  |
| 先导类型         | 由先导控制   |
| 先导气源         | 内置的   |
| 流动方向         | 不可逆   |
| 重叠           | 正重叠   |
| 先导压力         | 3 ... 8 bar                                     |
| b 值          | 0.37  |
| C 值          | 3.2 l/sbar                                      |
| 切换时间, 关闭     | 25 ms   |
| 切换时间, 打开     | 12 ms   |
| 持续通电率        | 100 %   |
| 线圈的特性参数      | 24 V DC: 1.5 W                                  |
| 工作介质         | 压缩空气符合ISO8573-1:2010 [7:4:4]                    |
| 关于工作和先导介质的说明 | 可以使用经过润滑的压缩空气<br>(一旦使用后要求一直使用经过润滑的压缩空气)         |
| 抗震性          | 运输应用测试, 强度等级 1, 符合 FN 942017-4 和 EN 60068-2-6标准 |
| 耐冲击性         | 冲击试验, 强度等级2, 符合FN 942017-5和EN 60068-2-27        |
| 耐腐蚀等级 CRC    | 2 - 中等腐蚀影响                                      |
| 储藏温度         | -20 ... 40 °C                                   |
| 介质温度         | -5 ... 50 °C                                    |
| 声压等级         | 75 dB(A)  |
| 先导介质         | 压缩空气符合ISO8573-1:2010 [7:4:4]                    |
| 环境温度         | -5 ... 50 °C                                    |
| 产品重量         | 150 g   |
| 电连接          | 接口样式 C 型, 符合工业标准, 9.4 mm<br>插头<br>方块形结构         |
| 安装类型         | 在底座上  |

| 特性         | 值           |
|------------|-------------|
| 先导排气口82/84 | 底座          |
| 先导气口12     | 底座          |
| 先导气口14     | 底座          |
| 气动连接, 气口 1 | 底座          |
| 气动连接, 气口 2 | 底座          |
| 气动连接, 气口 3 | 底座          |
| 气动连接, 气口 4 | 底座          |
| 气动连接, 气口 5 | 底座          |
| 材料备注       | 符合 RoHS     |
| 材料信息, 密封   | HNBR<br>NBR |
| 材料信息, 壳体   | 压铸铝         |