

电磁阀

MEBH-5/3G-1/8-B-110AC

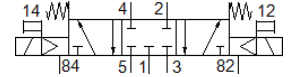
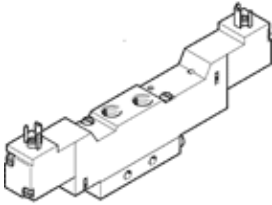
产品代号: 173051
 将被停止供应的产品

FESTO

带电磁线圈和手控, 不带插座.

将停止供货的产品,

供货至2016. 请访问门户网站的支持端口以查找替代产品。



技术参数

特性	值
阀功能	5/3 中封式
驱动类型	电气的
宽度	17.8 mm
标准额定流量	500 l/min
工作压力	3 ... 8 bar
设计结构	活塞滑块
复位类型	机械弹簧
防护等级	IP65
授权	c UL us - Recognized (OL)
额定尺寸	5 mm
宽度尺寸	18 mm
排气功能	可节流
密封原则	软性
装配位置	任意
手控装置	带附件, 可锁定
先导类型	由先导控制
先导气源	内置的
流动方向	不可逆
可自由交叠	是
有关强制动力的说明	切换频率至少一周一次
先导压力	3 ... 8 bar
b 值	0.3
C 值	2.2 l/sbar
切换时间, 关闭	25 ms
切换时间, 打开	12 ms
持续通电率	100%
线圈的特性参数	110 V AC: 50/60 Hz, 提起功耗 3 VA, 保持功耗 2.4 VA
工作介质	压缩空气符合ISO8573-1:2010 [7:4:4]
关于工作和先导介质的说明	可以使用经过润滑的压缩空气 (一旦使用后要求一直使用经过润滑的压缩空气)
CE 符号 (参见符合的标准)	根据 EU low 电压 指导原则
抗震性	运输应用测试, 强度等级 1, 符合 FN 942017-4 和 EN 60068-2-6标准
耐冲击性	Shock test with severity level 2 in accordance with FN 942017-5 and EN 60068-2-27
耐腐蚀等级 CRC	2
储藏温度	-20 ... 40 °C
介质温度	-5 ... 50 °C
声压等级	75 dB(A)
先导介质	压缩空气符合ISO8573-1:2010 [7:4:4]
环境温度	-5 ... 50 °C
产品重量	153 g
电连接	插头

特性	值
	方块形结构 符合EN 175301-803标准 C型
安装类型	带通孔
先导排气口82/84	M5
气动连接, 气口 1	G1/8
气动连接, 气口 2	G1/8
气动连接, 气口 3	G1/8
气动连接, 气口 4	G1/8
气动连接, 气口 5	G1/8
材料备注	符合 RoHS
密封件的材料信息	HNBR NBR
外壳的材料信息	压铸铝