

开关阀

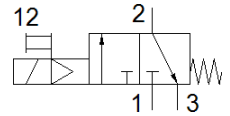
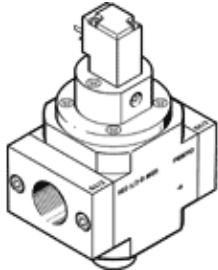
HEE-3/8-D-MIDI-24

产品代号: 172941
传统型 - 不用于新项目

FESTO

与气源处理装置一起使用

通过在搜索字段中输入型号代码的前四个字符，
可以找到最新的替代产品



技术参数

| 特性 | 值 |
|--------------|--|
| 设计结构 | 活塞滑块 |
| 驱动类型 | 电气的 |
| 密封原则 | 软性 |
| 排气功能 | 不可节流 |
| 手控装置 | 位置锁定 |
| 复位类型 | 机械弹簧 |
| 先导类型 | 由先导控制 |
| 阀功能 | 3/2 常闭, 单稳态 |
| 工作压力 | 2.5 ... 16 bar |
| C 值 | 15.7 l/sbar |
| b 值 | 0.33 |
| 标准额定流量 | 3,200 l/min |
| 持续通电率 | 100 % |
| 线圈的特性参数 | 24 V DC: 3 W |
| 许用压力波动 | +/- 10 % |
| 工作介质 | 压缩空气符合ISO8573-1:2010 [7:4:4] 惰性气体 |
| 关于工作和先导介质的说明 | 可以使用经过润滑的压缩空气 (一旦使用后要求一直使用经过润滑的压缩空气) |
| 耐腐蚀等级 CRC | 2 - 中等腐蚀影响 |
| 材料备注 | 符合 RoHS |
| PWIS 符合性 | VDMA24364-B1/B2-L |
| 介质温度 | -10 ... 60 °C |
| 环境温度 | -10 ... 60 °C |
| 安装类型 | 线路安装 带附件 |
| 装配位置 | 任意 |
| 流动方向 | 不可逆 |
| 产品重量 | 500 g |
| 气动连接, 气口 1 | G3/8 |
| 气动连接, 气口 2 | G3/8 |
| 气动连接, 气口 3 | G1/4 |
| 输出口的空气纯净度 | 压缩空气符合ISO8573-1:2010 [7:4:4] 惰性气体 |
| 电连接 | 插头样式 C 型, 符合EN 175301-803 插头 符合DIN EN 175301-803 |
| 信号状态显示 | 带附件 |
| 材料信息, 密封 | NBR |
| 材料信息, 壳体 | 压铸铝 |